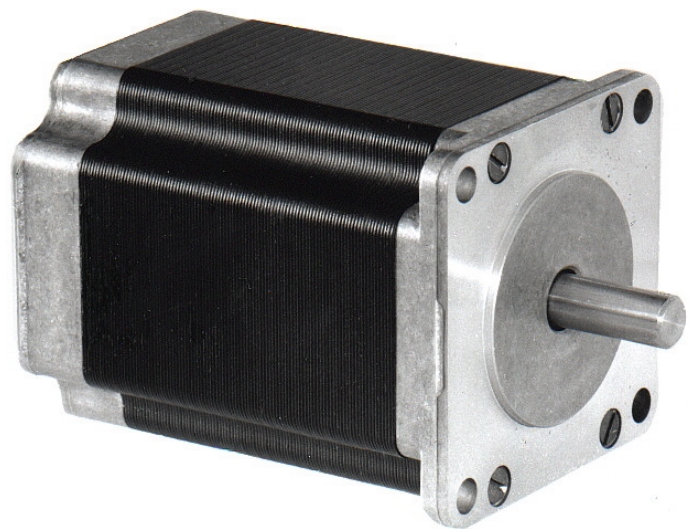


Hochleistungs-Schrittmotoren Serie HS200



- **2-phasiger Hybrid-Schrittmotor in Baugröße NEMA 23**
- **Haltemomente von 0,4 bis 1,6 Nm**
- **Spitzenmomente bis 2,8 Nm**
- **Schrittwinkel 1,8° im Vollschrittbetrieb**
- **Direkte Wärmeabfuhr vom Blechpaket**
- **Geräusch- und vibrationsoptimierter Blechschnitt**
- **Lineare Drehmomente bis zum 2,5fachen des Nennstromes für kurze Beschleunigungs-/Bremsphasen**

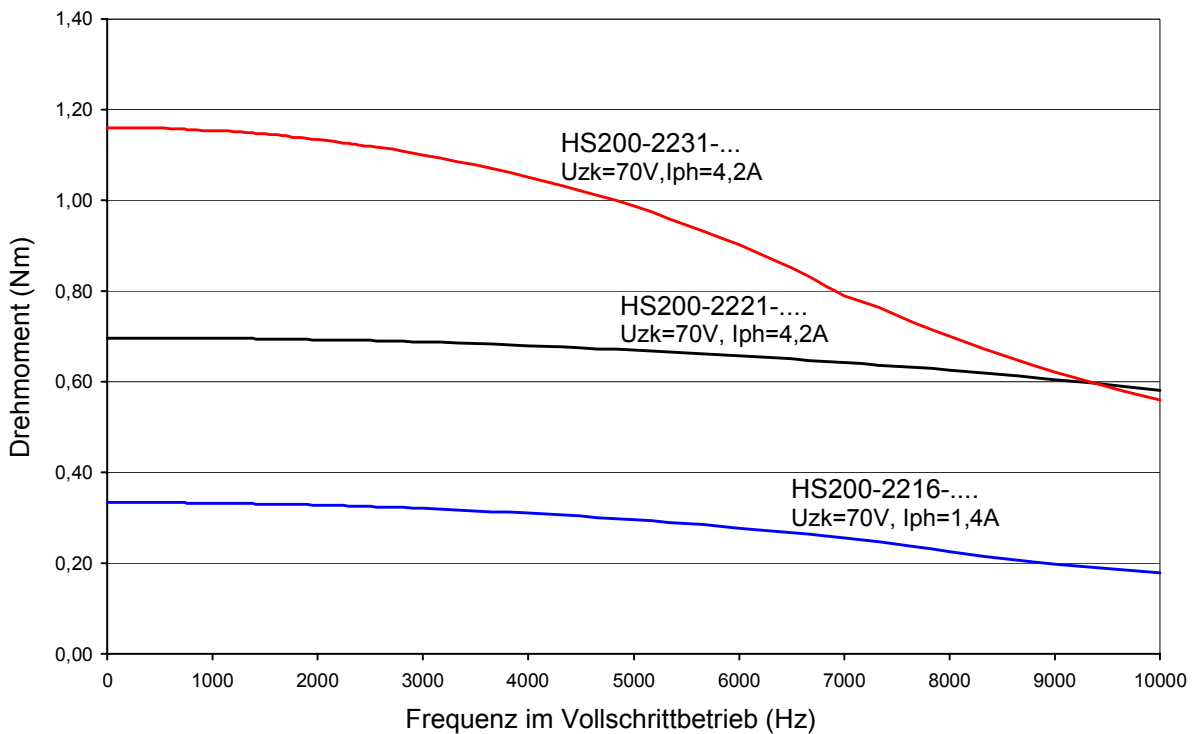
Technische Daten (Standard-Typen)

	HS200-2231-0300AX08				
	HS200-2221-0300AX08				
	HS200-2216-0100AX08				
Haltemoment (bipolar, parallel zwei Phasen bestromt)	M _H	Nm	0,47	0,98	1,63
Nennstrom pro Phase (bipolar parallel)	I	A	1,4	4,2	4,2
Nennstrom pro Phase (bipolar seriell)	I	A	0,7	2,1	2,1
Schrittwinkel		°	1,8	1,8	1,8
Systematische Winkeltoleranz		%	5	5	5
Widerstand pro Phase	R _{ph}	Ω	4,6	0,7	1,1
Induktivität pro Phase	L _{ph}	mH	4,6	0,9	1,7
Restdrehmoment	M _P	Nm	0,02	0,04	0,07
Isolationsklasse			B	B	B
Rotorträgheitsmoment	J	Kgm ² ·10 ⁻³	0,008	0,022	0,034
Masse	m	kg	0,5	0,7	1,0

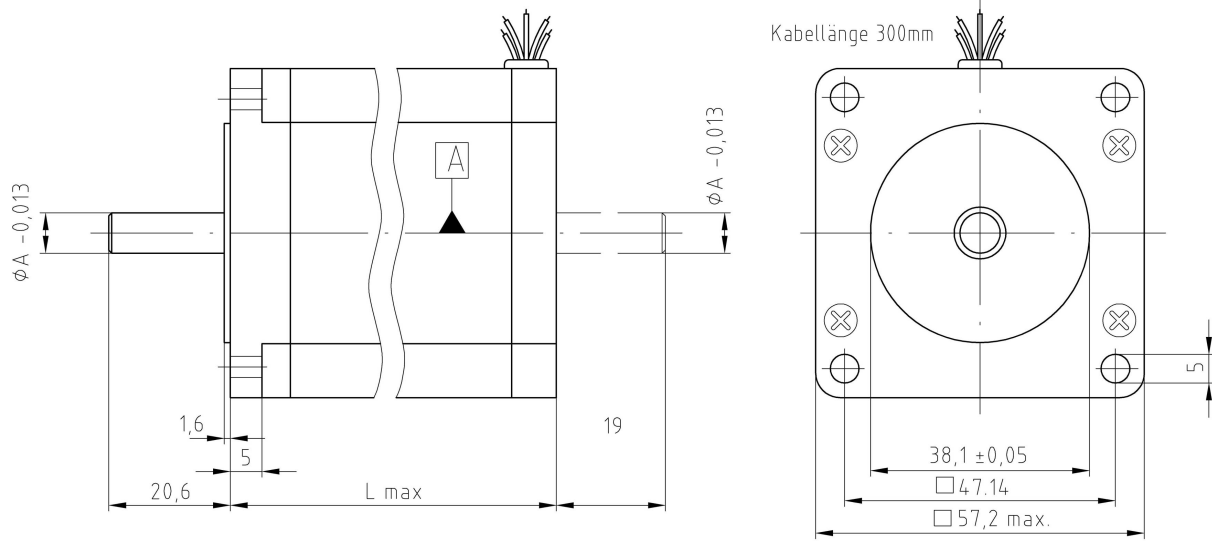
Standard-Ausführung: NEMA 23, glatte Welle
8 Leiter für seriellen oder parallelen Anschluss

Weitere Ausführungen dieser Motor-Baureihe sowie Schrittmotorantriebe und sonstiges Zubehör sind auf Anfrage erhältlich.

Drehmomentkennlinien (Anschluß bipolar, parallel)



Abmessungen



alle Abmessungen in mm

	Länge (Lmax)	Welle (ϕA)
HS200-2216	41 mm	6,35 mm
HS200-2221	55 mm	6,35 mm
HS200-2231	77 mm	8 mm

Änderungen vorbehalten

Vertrieb und Service

Wir wollen Ihnen einen und schnellen Service bieten. Nehmen Sie daher bitte Kontakt zu der für Sie zuständigen Vertriebsniederlassung auf. Sollten Sie diese nicht kennen, wenden Sie sich bitte an den

Danaher Motion Kundenservice Schrittmotoren Europa

Danaher-Motion GmbH & Co. KG	Telefon	+49(0)6151-8796-10
Robert-Bosch-Strasse 10	Fax	+49(0)6151-8796-123
D-64331 Weiterstadt	E-Mail	bautz@danaher-motion.de

Besuchen Sie auch die Danaher Motion Website auf **www.Danaher-Motion.de**.
Dort finden Sie weiterführende Informationen über Danaher Motion und unser Produktprogramm.